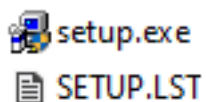


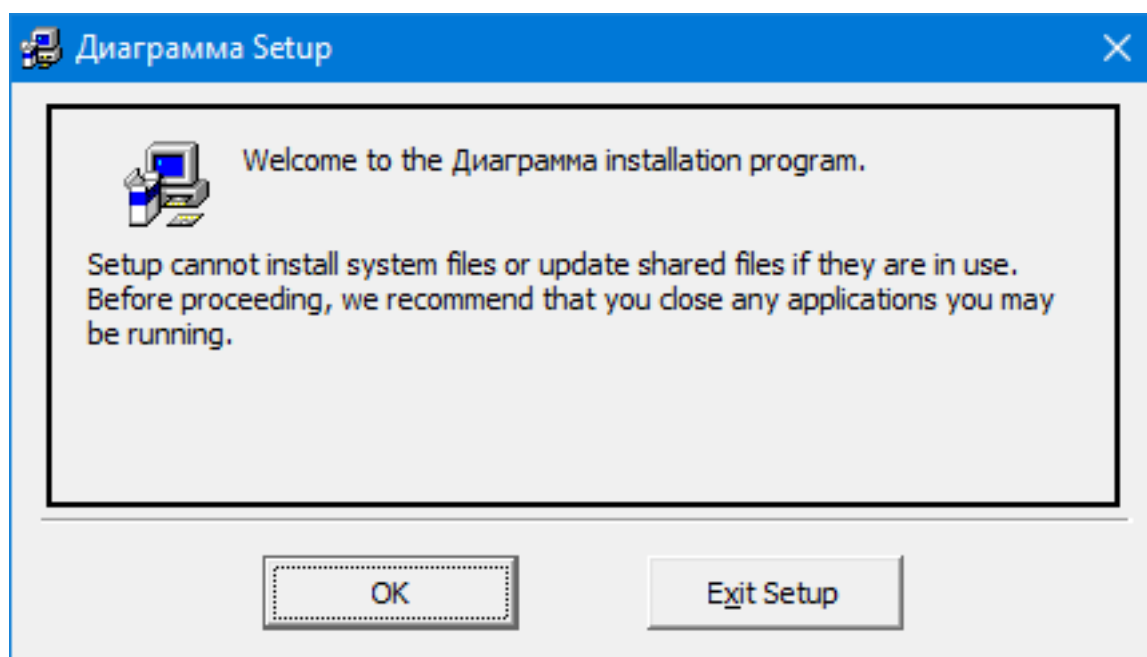
Инструкция по установке экземпляра программного обеспечения Диаграмма

Система: Windows

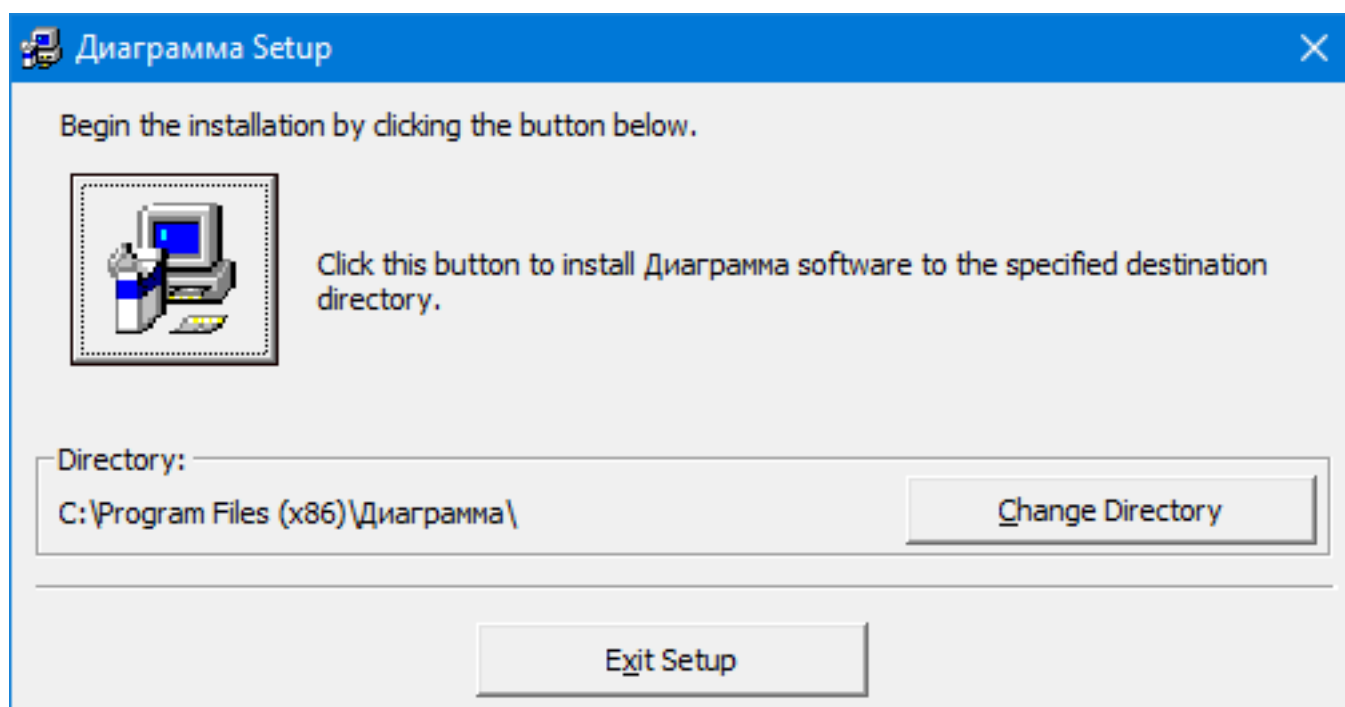
Установка: файл setup.exe




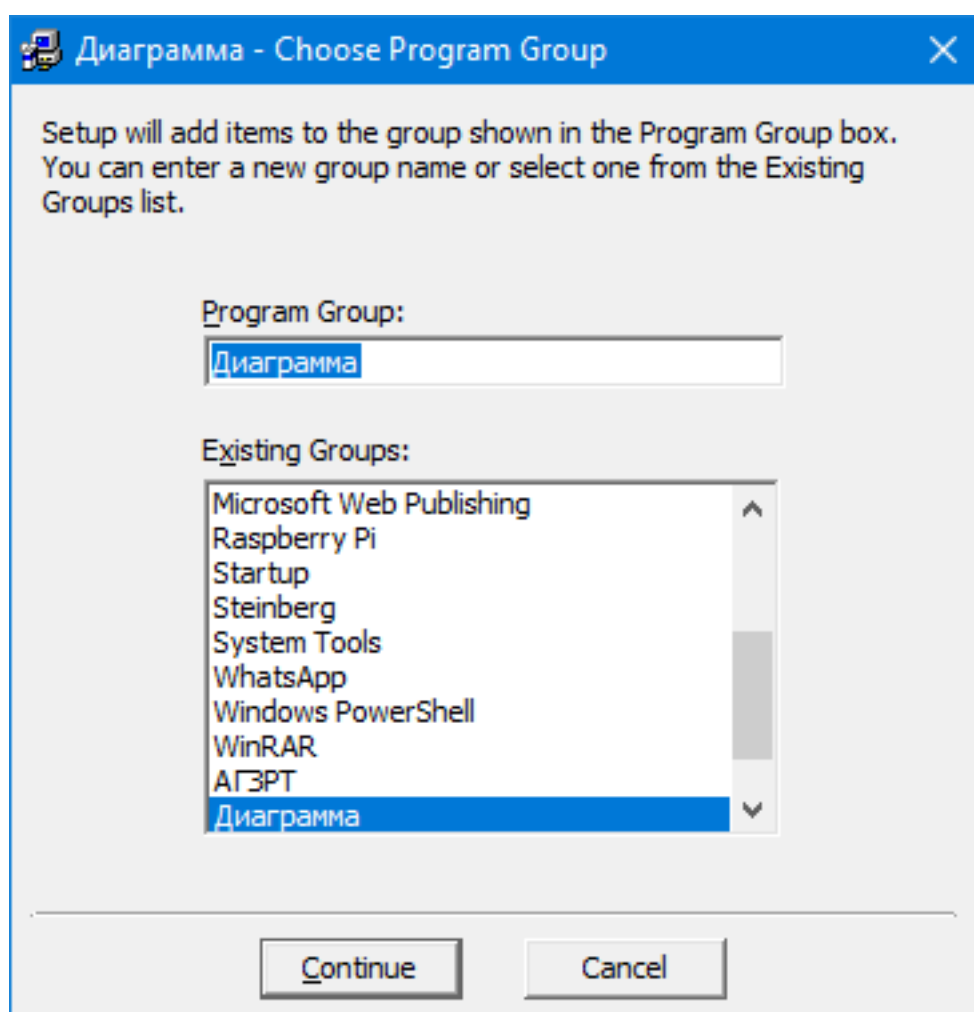
Следуйте инструкциям Установщика:



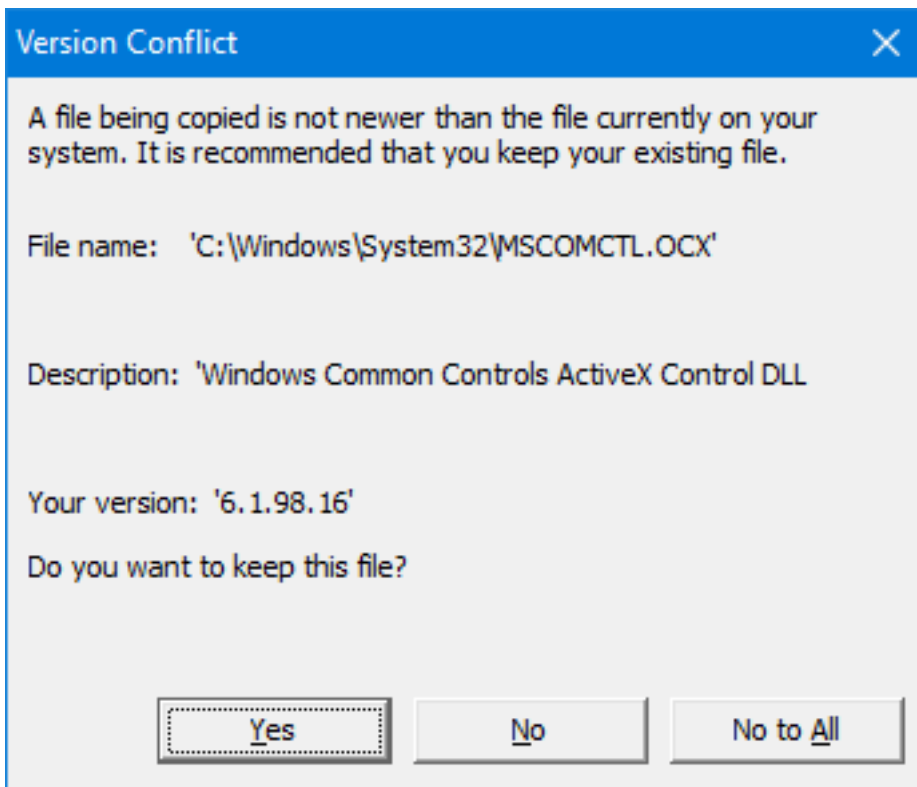
Нажмите кнопку «OK»



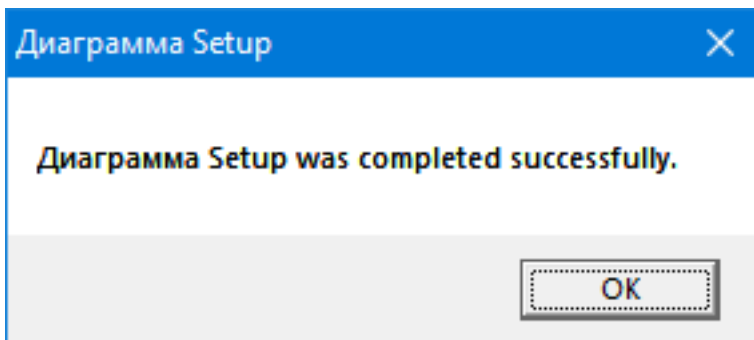
Нажмите кнопку «»



Нажмите кнопку «Continue»



При возникновении конфликтов нажимайте кнопку «Yes»



Установка завершена.
